

*Diskriminierung durch  
künstliche Intelligenz beim Kredit scoring*



# GLIEDERUN

## G

- ① Einführung
- ② Wie wird heute gescored?
- ③ Unterstützung des Scorings durch künstliche Intelligenz
- ④ Diskriminierung im Kredit scoring durch künstliche Intelligenz



# EINFÜHRUN

## G



Diskriminierung



Künstliche Intelligenz



# EINFÜHRUN

## G



### Diskriminierung

Das differenziert Behandeln aufgrund unveränderlicher Attribute, wie zum Beispiel der Hautfarbe, einer bestehenden Behinderung oder des Geschlechtes, jedoch abseits der individuellen oder charakterlichen Eignung oder des Verhaltens



### Künstliche Intelligenz

"Künstliche Intelligenz ist die Eigenschaft eines IT-Systems, menschenähnliche, intelligente Verhaltensweisen zu zeigen.."

- Bitkom e.V. und DFKI (2017)



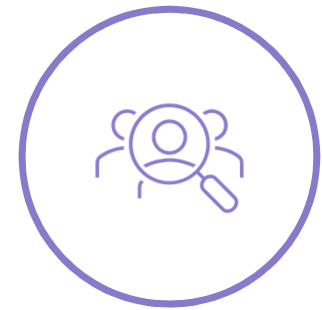
# SCORING



Externes Scoring



Internes Scoring



Haushaltsrechnung



# SCORING



Externes Scoring

**schufa**

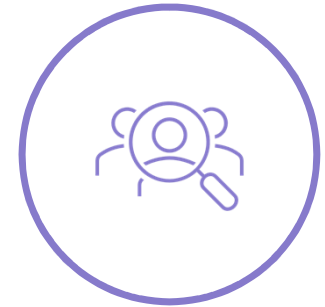
**Creditreform**



Internes Scoring

**Sparkasse**

Deutsche Bank 

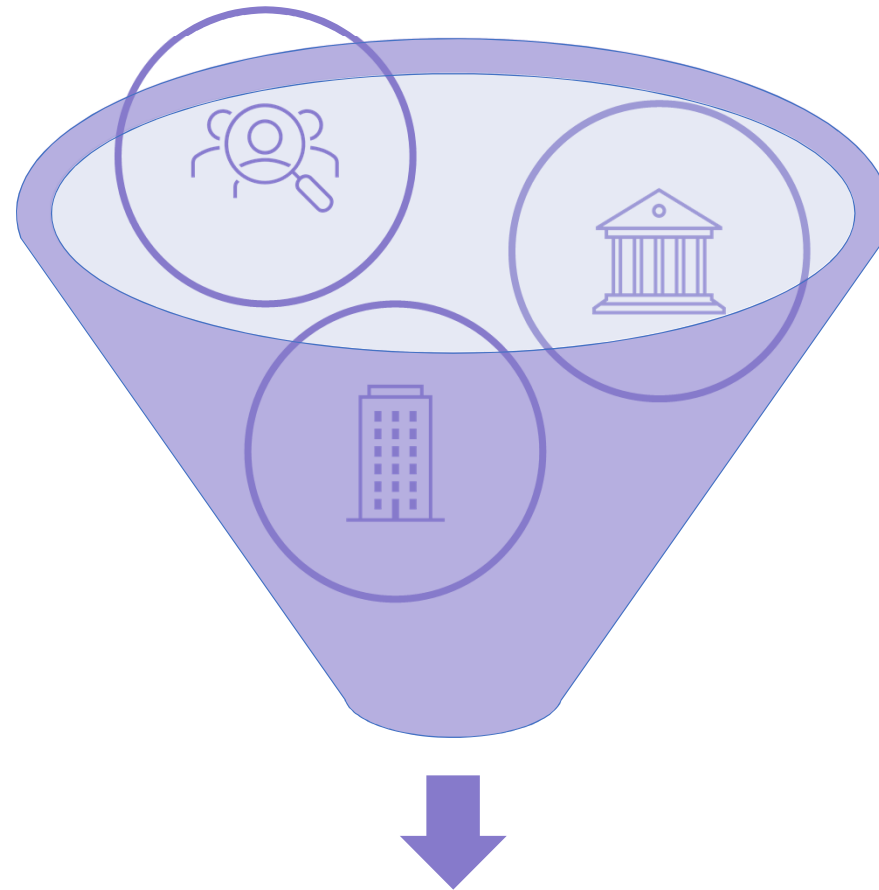


Haushaltsrechnung

**Sparkasse**

Deutsche Bank 

# SCORING



Kreditentscheidung



# SCORING



Externes Scoring

**schufa**

Creditreform 



Internes Scoring

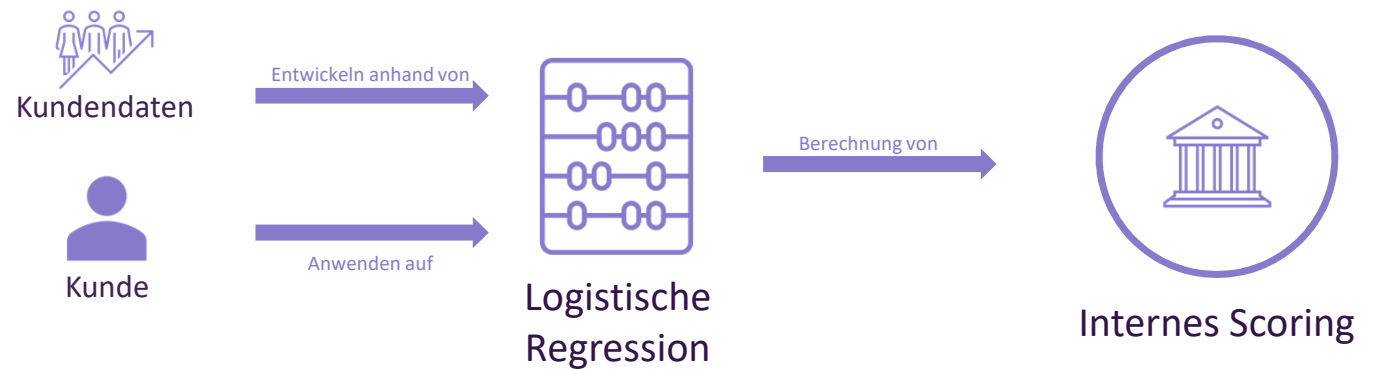
 **Sparkasse**

Deutsche Bank 



# SCORING

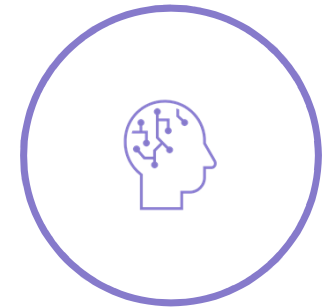
Wie wird das Scoring heute durchgeführt?



# KÜNSTLICHE INTELLIGENZ



Internes Scoring



Künstliche Intelligenz

# KÜNSTLICHE INTELLIGENZ



Internes Scoring



Künstliche Intelligenz

- Random Forest
- Gewichtete Entscheidungsbäume
- Support Vector Regression
- Deep Learning

# DISKRIMINIERUNG DURCH KI



Internes Scoring



Künstliche Intelligenz

- Gefahr durch alleinige Quantifizierung und zahlenmäßiges „Vergleichbarmachen“
- Vergangenheitsbezogene Daten und deren Einfluss können heute nicht mehr aktuell sein
- Das Streichen von persönlichen Eigenschaften sorgt jedoch für das Schwächen der Präzession und missfällt dem Implementierungssinn einer KI
- Faktoren des „Digitalen Fußabdruckes“ wie der genutzte Browser oder das Betriebssystem gelten zum Beispiel als echte Einflussfaktoren, jedoch besteht dabei hohes Diskriminierungspotenzial

*Vielen Dank für die Aufmerksamkeit*