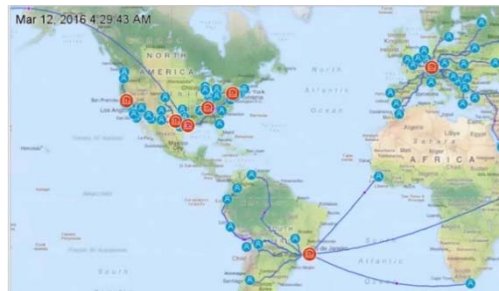
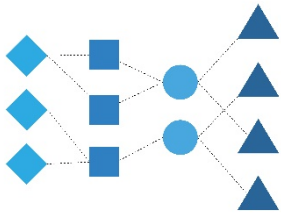


## Tätigkeitsfeld

# Global Supply Chain und Operations Management (SCOM)

Supplier Factory DC Market



## Voraussetzungen

- Interessieren Sie sich für die **Karriere** in einem der *am schnellsten wachsenden Arbeitsmarktsegmente*?
- Wollen Sie die **Zukunft** der Produktion, Logistik und globalen Supply Chains mit gestalten?
- Verfügen Sie über strategisches Denken und streben nach kontinuierlicher Verbesserung?
- Haben Sie Interesse am Einsatz und dem Management innovativer **Technologien** zu Zeiten der digitalen Transformation?
- Haben Sie Spaß an Mathematik, Statistik und Informatik?
- Haben Sie Spaß an der Kombination aus quantitativen und qualitativen Methoden?
- Bringen Sie **analytisches Denken** mit?

Dann bietet Ihnen das Tätigkeitfeld SCOM vielfältige Chancen und Kombinationsmöglichkeiten, mit denen Sie sich für eine Reihe sehr **verschiedenartiger Berufsfelder** qualifizieren können.

## Perspektiven

### Beruf:

- Vielfältige Tätigkeiten in **produzierenden Unternehmen** (z.B., Produktionsplanung, Logistik, Beschaffungsplanung, Lieferantenmanagement, Global Supply Chain Manager)
- Vielfältige Tätigkeiten in **Handelsunternehmen** (Logistik-, Transport-, Einkaufs- und Distributionsplanung)
- Supply Chain und Operations **Consulting** (z.B., Supply Chain Analyst, Operations Consulting)

## Sinnvolle Kombinationen z. B. mit

- Marketing → Kundenperspektive im SCOM
- Wirtschaftsinformatik → IT für SCOM
- Finanzen → Supply Chain Finance
- Controlling → Kennzahlen im SCOM
- Personal / Organisation → Leadership im SCOM

Grundlage für ein SCOM orientiertes Masterstudium → **gSCOM Master (konsekutiver Studiengang)**

## Kurse

**SCOM1**  
Beschaffungs- und  
Produktionsmanagement  
Production and Supply  
Management  
*Klausur*

**SCOM2**  
Transport und  
Distributionsmanagement  
Transportation and  
Distribution Management  
*Klausur*

**SCOM3**  
Supply Chain Management  
und Informationssysteme  
Supply Chain Management  
and Information Systems  
*Kombinierte Prüfung*

**SCOM4**  
Ausgewählte Fragen des  
SCOM  
Selected Issues in SCOM  
*Kombinierte Prüfung*

## Professuren

**Supply Chain Management**  
Prof. Dr. Dmitry Ivanov

**Supply Chain und Operations Management**  
Prof. Dr. Alexander Tsipoulanidis

**Operations und Supply Chain Management**  
Prof. Dr. Marc Rothländer

**ABWL, insb. Logistik und Distributionsmanagement**  
Prof. Dr. Christoph Meyer